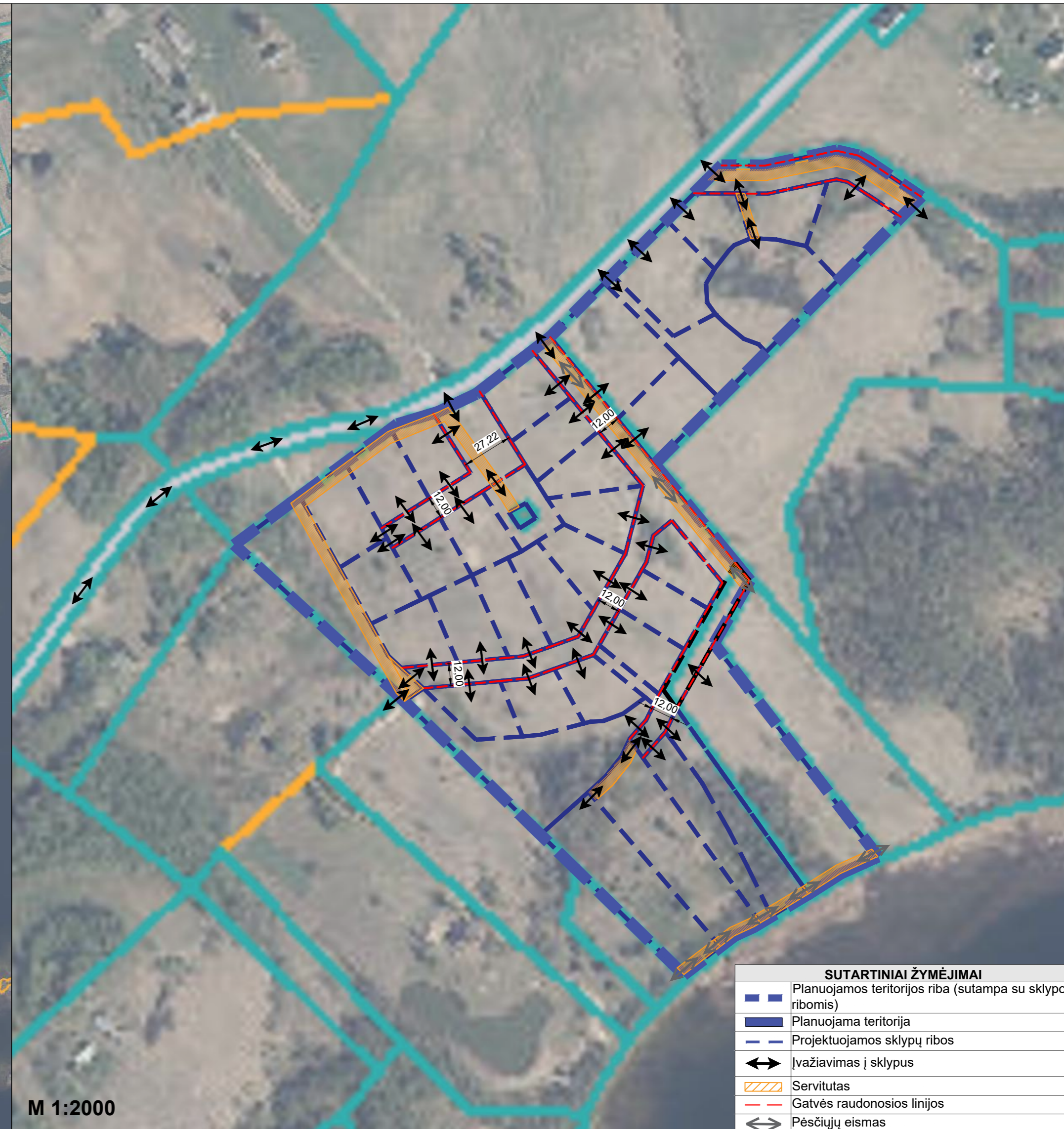


EISMO ORGANIZAVIMO SCHEMA



SUTARTINIAI ŽYMĖJIMAI	
	Planuojamos teritorijos riba (sutampa su sklypo ribomis)
	Planuojama teritorija
	Projektuojamos sklypų ribos
	Ivažiavimas į sklypus
	Servitutas
	Gatvės raudonosios linijos
	Pėsčiųjų eismas

M 1:10 000 M 1:2000

UAB „Regroup projektavimas“				Molėtų rajono savivaldybės Inturkės seniūnijos Simančių kaimo dalies prie Nendrių gatvės detalusis planas	
A 1903	Direktorius	T.Monkevičius		Laida	0
020974	PV	P.Kisielis		EISMO ORGANIZAVIMO SCHEMA	Mastelis 1:5000
	Architektė	I.Vingelytė			
Etapas	Iniciatorius: Fizinis asmuo			K-VT-62-23-70	Lapas Lapų
DP	Organizatorius: Molėtų rajono savivaldybės administracija				