



MOLĖTŲ RAJONO SAVIVALDYBĖS ADMINISTRACIJOS DIREKTORIUS

ĮSAKYMAS

DĖL MOLĖTŲ RAJONO SAVIVALDYBĖS BALNINKŲ SENIŪNIJOS ČEREŠKŲ KAIMO DALIES PRIE GĖLIŲ EŽERO DETALIOJO PLANO PLANAVIMO DARBŲ PROGRAMOS PATVIRTINIMO

2024 m. vasaros d. Nr. B6-
Molėtai

Vadovaudamasis Lietuvos Respublikos vietos savivaldos įstatymo 34 straipsnio 6 dalies 5 punktu, Lietuvos Respublikos teritorijų planavimo įstatymo 24 straipsnio 5 dalimi, 25 straipsnio 2 dalimi, Kompleksinio teritorijų planavimo dokumentų rengimo taisyklių, patvirtintų Lietuvos Respublikos aplinkos ministro 2014 m. sausio 2 d. nutarimu Nr. D1-8 „Dėl Kompleksinio teritorijų planavimo dokumentų rengimo taisyklių patvirtinimo“, 256.3.2 punktu,

t v i r t i n u Molėtų rajono savivaldybės Balninkų seniūnijos Čereškų kaimo dalies prie Gėlių ežero detaliojo plano, kuriuo keičiamas Žemės sklypo, esančio Molėtų rajono savivaldybėje, Balninkų seniūnijoje, Čereškų kaime (kadastro Nr. 6207/0003:408), detalusis planas (Teritorijų planavimo dokumento registro Nr. T00041739), patvirtintas Molėtų rajono savivaldybės administracijos direktoriaus 2011 m. gegužės 20 d. įsakymu Nr. B6-332 „Dėl detaliojo plano patvirtinimo ir pagrindinės žemės naudojimo paskirties pakeitimo“, planavimo darbų programą (pridedama).

Šis įsakymas gali būti skundžiamas Molėtų rajono savivaldybės administracijos direktoriui (Vilniaus g. 44, 33140 Molėtai) Lietuvos Respublikos viešojo administravimo įstatymo nustatyta tvarka arba Lietuvos administracinių ginčų komisijos Panevėžio apygardos skyriui (Respublikos g. 62, 35158 Panevėžys) Lietuvos Respublikos ikiteisminio administracinių ginčų nagrinėjimo tvarkos įstatymo nustatyta tvarka arba Regionų apygardos administracinio teismo Panevėžio rūmams (Respublikos g. 62, 35158 Panevėžys) Lietuvos Respublikos administracinių bylų teisenos įstatymo nustatyta tvarka per vieną mėnesį nuo jo paskelbimo arba įteikimo suinteresuotai šaliai dienos.

Administracijos direktorius

Sigitas Žvinys

PATVIRTINTA

Molėtų rajono savivaldybės administracijos

direktoriaus 2024 m. vasario d. įsakymu Nr. B6-

MOLĖTŲ RAJONO SAVIVALDYBĖS BALNINKŲ SENIŪNIJOS ČEREŠKŲ KAIMO DALIES PRIE GĖLIŲ EŽERO DETALIOJO PLANO PLANAVIMO DARBŲ PROGRAMA

1. **Kompleksinio teritorijų planavimo dokumentas** - Molėtų rajono savivaldybės Balninkų seniūnijos Čereškų kaimo dalies prie Gėlių ežero detalusis planas.
2. **Teritorijų planavimo lygmuo** - vietovės.
3. **Planuojamos teritorijos adresas**: Molėtų r. sav., Balninkų sen., Čereškų k. 3A. Planuojama teritorija apima žemės sklypą kadastro Nr. 6207/0003:408, plotas – 1,9159 ha. Planuojama teritorija pavaizduota planuojamos teritorijos ribų schemeje (1 priedas).
4. **Planavimo organizatorius** - Molėtų rajono savivaldybės administracijos direktorius, įmonės kodas 188712799, adresas Vilniaus g. 44, LT – 33140 Molėtai, tel. (8 383) 54761, el. p. savivaldybe@moletai.lt.
5. **Plano rengėjas** – pasirenkamas planavimo iniciatorias.
6. **Planavimo pagrindas** - Molėtų rajono savivaldybės mero 2024 m. sausio 31 d. potvarkis Nr. B3-90 „Dėl Molėtų rajono savivaldybės Balninkų seniūnijos Čereškų kaimo dalies prie Gėlių ežero detaliojo plano rengimo ir planavimo tikslų nustatymo“.

7. Planavimo tikslai:

7.1. sudaryti sąlygas darniai planuojamos teritorijos raidai, kompleksiškai spręsti socialinius, ekonominius, ekologinius ir su klimato kaitos padariniais susijusius uždavinius;

7.2. kurti sveiką, saugią, darnią, klimato kaitos padariniams atsparią aplinką ir visavertę gyvenimo sąlygas planuojamoje teritorijoje;

7.3. sudaryti sąlygas investicijoms, kuriančioms socialinę ir ekonominę gerovę, tinkamos kokybės gyvenimo sąlygas, skatinančioms alternatyvių energijos šaltinių ir technologijų plėtrą, didinančioms energijos vartojimo efektyvumą;

7.4. derinti fizinių ir juridinių asmenų ar jų grupių ir Molėtų rajono savivaldybės interesus dėl teritorijos naudojimo ir veiklos plėtojimo teritorijoje sąlygų.

8. Planavimo uždaviniai:

8.1. detalizuojant Molėtų rajono savivaldybės teritorijos bendrojo plano korektūroje nustatytus teritorijos naudojimo privalomuosius reikalavimus, nustatyti teritorijų naudojimo reglamentus;

8.2. suformuoti optimalią urbanistinę struktūrą ir optimalų inžinerinių komunikacijų tinklą;

8.3. numatyti priemones planuojamos teritorijos gamtinės aplinkos komponentams ir kraštovaizdžio savitumui išsaugoti

8.4. numatyti susisiekimą komunikacijas ir joms funkcionuoti reikalingų servitutų poreikį;

8.5. nustatyti planuojamos teritorijos aprūpinimo inžineriniais tinklais būdus;

8.6. numatyti žemės sklypų pertvarkymo galimybes

8.7. nurodyti nustatytas ir (ar) nustatyti konkrečias Specialiųjų žemės naudojimo sąlygų įstatyme nurodytas teritorijas, kuriose taikomos specialiosios žemės naudojimo sąlygos.

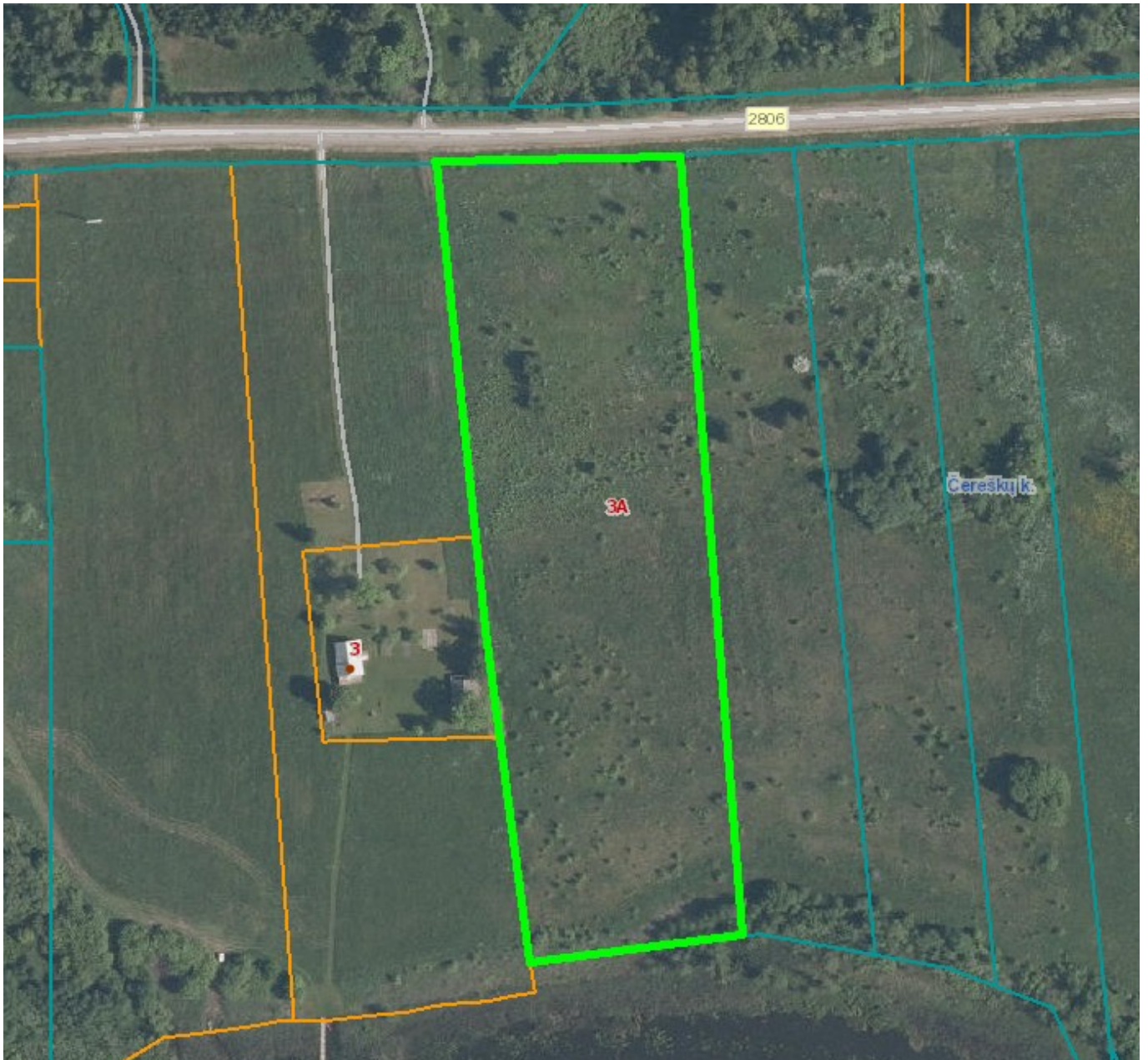
9. Nustatomi privalomieji teritorijos naudojimo reglamentai:

- 9.1. teritorijos naudojimo tipas arba konkreti pagrindinė žemės naudojimo paskirtis, konkretūs žemės naudojimo būdai;
- 9.2. leidžiamasis pastatų aukštis;
- 9.3. leidžiamasis žemės sklypų užstatymo tankis;
- 9.4. leidžiamasis žemės sklypų užstatymo intensyvumas;
- 9.5. galimi užstatymo tipai, statinių statybos zona, riba ir (ar) linija;
- 9.6. inžinerinei infrastruktūrai reikalingų teritorijų ir (ar) inžinerinių komunikacijų koridorių ribos;
- 9.7. numatomų susisiekimo komunikacijų, skirstomųjų tinklų, jiems funkcionuoti reikalingų servitutų išdėstymas;
- 9.8. galimos žemės sklypų ribos ir (ar) žemės sklypų formavimo ir pertvarkymo principai (mažiausi ir (ar) didžiausi galimi žemės sklypų dydžiai);
- 9.9. atskirųjų želdynų plotai, priklausomųjų želdynų ir želdinių teritorijų dalys procentais;
- 9.10. konkrečios Specialiųjų žemės naudojimo sąlygų įstatyme nurodytos teritorijos, kuriose taikomos specialiosios žemės naudojimo sąlygos.

10. **Nagrinėjama teritorija:** nustatoma numatomų sprendinių įtaką patirianti teritorija - Molėtų r. sav., Balninkų sen. Čereškų k. teritorija tarp Gėlių ežero ir Alaušų gatvės.
 11. **Atliekami tyrimai ir galimybių studijos** - neatliekama.
 12. **Strateginio pasekmių aplinkai vertinimo atlikimo būtinumas** - detaliojo plano rengimo strateginis pasekmių aplinkai vertinimas neatliekamas, jei detalusis planas nenumato ūkinės veiklos, įrašytos į Lietuvos Respublikos planuojamos ūkinės veiklos poveikio aplinkai vertinimo įstatymo 1 ar 2 priedus ir rengiamas mažesniai nei 10 kv. kilometrų plotui (Planų ir programų strateginio pasekmių aplinkai vertinimo tvarkos aprašo, patvirtinto Lietuvos Respublikos Vyriausybės 2004 m. rugpjūčio 18 d. nutarimo Nr. 967 „Dėl planų ir programų strateginio pasekmių aplinkai vertinimo tvarkos aprašo patvirtinimo“, 6.1 punktas).
 13. **Atviro konkurso geriausiai urbanistinei idėjai atrinkti rengimas** - atviras konkursas nerengiamas.
 14. **Teritorijos vystymo koncepcijos rengimas** - nerengiama.
 15. **Preliminarių detaliojo plano sprendinių nepriklausomas profesinis vertinimas** - neatliekamas.
 16. **Detaliojo plano keitimo rengimo etapai** - parengiamasis, rengimo ir baigiamasis.
 17. **Detalusis planas rengiamas masteliu M 1:500 arba M 1:1000.**
 18. **Detaliojo plano registravimas Lietuvos Respublikos teritorijų planavimo dokumentų registre:** - plano rengėjas pateikia planavimo organizatoriui detaliojo plano sprendinių medžiagą (tekstinę ir grafinę dalis) – 1 egzempliorius byloje ir 1 egzempliorius skaitmeniniu formatu kartu su vektoriniais duomenimis. Plano rengėjas tinkamai paruošia detaliojo plano sprendinių duomenis įkėlimui į Lietuvos Respublikos teritorijų planavimo dokumentų registrą.
-

Molėtų rajono savivaldybės Balninkų seniūnijos
Čereškų kaimo dalies prie Gėlių ežero detaliojo
plano planavimo darbų programos
1 priedas

**Molėtų rajono savivaldybės Balninkų seniūnijos Čereškų kaimo dalies prie Gėlių ežero
detaliojo plano planavimo riba**



DETALŪS METADUOMENYS

Dokumento sudarytojas (-ai)	Molėtų rajono savivaldybės administracija 188712799, Vilniaus g. 44, LT-33140 Molėtai
Dokumento pavadinimas (antraštė)	Dėl Molėtų rajono savivaldybės Balninkų seniūnijos Čereškų kaimo dalies prie Gėlių ežero detaliojo plano planavimo darbų programos patvirtinimo
Dokumento registracijos data ir numeris	2024-02-05 Nr. B6-32
Dokumento gavimo data ir dokumento gavimo registracijos numeris	–
Dokumento specifikacijos identifikavimo žymuo	ADOC-V1.0
Parašo paskirtis	Pasirašymas
Parašą sukūrusio asmens vardas, pavardė ir pareigos	Sigitas Žvinys, Administracijos direktorius
Sertifikatas išduotas	SIGITAS ŽVINYS LT
Parašo sukūrimo data ir laikas	2024-02-05 11:50:29 (GMT+02:00)
Parašo formatas	XAdES-T
Laiko žymoje nurodytas laikas	2024-02-05 11:50:44 (GMT+02:00)
Informacija apie sertifikavimo paslaugų teikėją	EID-SK 2016, AS Sertifitseerimiskeskus EE
Sertifikato galiojimo laikas	2023-05-19 10:38:41 – 2028-05-17 23:59:59
Informacija apie būdus, naudotus metaduomenų vientisumui užtikrinti	"Registravimas" paskirties metaduomenų vientisumas užtikrintas naudojant "RCSC IssuingCA, VI Registru centras - i.k. 124110246 LT" išduotą sertifikatą "DBSIS, Informatikos ir ryšių departamentas prie Lietuvos Respublikos vidaus reikalų ministerijos, į.k.188774822 LT", sertifikatas galioja nuo 2022-05-19 16:48:06 iki 2025-05-18 16:48:06
Pagrindinio dokumento priedų skaičius	1
Pagrindinio dokumento priedamų dokumentų skaičius	–
Priedamo dokumento sudarytojas (-ai)	–
Priedamo dokumento pavadinimas (antraštė)	–
Priedamo dokumento registracijos data ir numeris	–
Programinės įrangos, kuria naudojantis sudarytas elektroninis dokumentas, pavadinimas	DBSIS, versija 3.5.75.7
Informacija apie elektroninio dokumento ir elektroninio (-ių) parašo (-ų) tikrinimą (tikrinimo data)	Atitinka specifikacijos keliamus reikalavimus. Visi dokumente esantys elektroniniai parašai galioja (2024-02-05 15:29:02)
Paieškos nuoroda	–
Papildomi metaduomenys	Nuorašą suformavo 2024-02-05 15:29:02 DBSIS