



MOLĖTŲ RAJONO SAVIVALDYBĖS ADMINISTRACIJOS DIREKTORIUS

ĮSAKYMAS

DĖL MOLĖTŲ RAJONO SAVIVALDYBĖS ČIULĖNŲ SENIŪNIJOS SPASKŲ IR KEMETIŠKIŲ KAIMŲ TERITORIJOS TARP LABANORO, RYTINĖS, PUŠYNO, KEMETIŠKIŲ GATVIŲ BENDROJO PLANO PLANAVIMO DARBŲ PROGRAMOS PATVIRTINIMO

2024 m. sausio d. Nr. B6-
Molėtai

Vadovaudamasis Lietuvos Respublikos vietos savivaldos įstatymo 34 straipsnio 6 dalies 5 punktu, Lietuvos Respublikos teritorijų planavimo įstatymo 24 straipsnio 4 dalimi, 25 straipsnio 2 dalimi, Kompleksinio teritorijų planavimo dokumentų rengimo taisyklių, patvirtintų Lietuvos Respublikos aplinkos ministro 2014 m. sausio 2 d. nutarimu Nr. D1-8 „Dėl Kompleksinio teritorijų planavimo dokumentų rengimo taisyklių patvirtinimo“, 164.2.2 punktu,

t v i r t i n u Molėtų rajono savivaldybės Čiulėnų seniūnijos Spaskų ir Kemetiškių kaimų teritorijos tarp Labanoro, Rytinės, Pušyno, Kemetiškių gatvių bendrojo plano planavimo darbų programą (pridedama).

Šis įsakymas gali būti skundžiamas Molėtų rajono savivaldybės administracijos direktoriui (Vilniaus g. 44, 33140 Molėtai) Lietuvos Respublikos viešojo administravimo įstatymo nustatyta tvarka arba Lietuvos administracinių ginčų komisijos Panevėžio apygardos skyriui (Respublikos g. 62, 35158 Panevėžys) Lietuvos Respublikos ikiteisminio administracinių ginčų nagrinėjimo tvarkos įstatymo nustatyta tvarka arba Regionų apygardos administracinio teismo Panevėžio rūmams (Respublikos g. 62, 35158 Panevėžys) Lietuvos Respublikos administracinių bylų teisenos įstatymo nustatyta tvarka per vieną mėnesį nuo jo paskelbimo arba įteikimo suinteresuotai šaliai dienos.

Administracijos direktorius

Sigitas Žvinys

PATVIRTINTA

Molėtų rajono savivaldybės administracijos

direktoriaus 2024 m. sausio d. įsakymu Nr. B6-

**MOLĖTŲ RAJONO SAVIVALDYBĖS ČIULĖNŲ SENIŪNIJOS SPASKŲ IR KEMETIŠKIŲ
KAIMŲ TERITORIJOS TARP LABANORO, RYTINĖS, PUŠYNO, KEMETIŠKIŲ GATVIŲ
BENDROJO PLANO PLANAVIMO DARBŲ PROGRAMA**

1. **Kompleksinio teritorijų planavimo dokumentas** - Molėtų rajono savivaldybės Čiulėnų seniūnijos Spaskų ir Kemetiškių kaimų teritorijos tarp Labanoro, Rytinės, Pušyno, Kemetiškių gatvių bendrasis planas.
2. **Teritorijų planavimo lygmuo** – vietovės, bendrojo plano rengimo mastelis M 1:2000.
3. **Planuojamos teritorijos adresas:** Molėtų rajono savivaldybės Čiulėnų seniūnijos Spaskų ir Kemetiškių kaimų teritorija tarp Labanoro, Rytinės, Pušyno, Kemetiškių gatvių. Planuojama teritorija pavaizduota planuojamos teritorijos ribų schemoje ir apima apie 39,9100 ha (1 priedas).
4. **Planavimo organizatorius** - Molėtų rajono savivaldybės administracijos direktorius, įmonės kodas 188712799, adresas Vilniaus g. 44, LT–33140 Molėtai, tel. +370 383 54761, el. p. savivaldybe@moletai.lt.
5. **Plano rengėjas** – pasirenkamas planavimo iniciatoriaus.
6. **Planavimo pagrindas** - Molėtų rajono savivaldybės tarybos 2023 m. gruodžio 21 d. sprendimas Nr. B1-297 „Dėl Molėtų rajono savivaldybės Čiulėnų seniūnijos Spaskų ir Kemetiškių kaimų teritorijos tarp Labanoro, Rytinės, Pušyno, Kemetiškių gatvių bendrojo plano rengimo ir planavimo tikslų nustatymo“.
7. **Planavimo tikslai:**
 - 7.1. sudaryti sąlygas racionaliam planuojamos teritorijos panaudojimui;
 - 7.2. kurti sveiką, saugią, darnią, klimato kaitos padariniams atsparią gyvenamąją aplinką ir visavertes gyvenimo sąlygas gyvenamosiose vietovėse;
 - 7.3. sudaryti sąlygas investicijoms, kuriančioms socialinę ir ekonominę gerovę, tinkamos kokybės gyvenimo sąlygas, skatinančioms alternatyvių energijos šaltinių ir technologijų plėtrą, didinančioms energijos vartojimo efektyvumą;
 - 7.4. derinti fizinių ir juridinių asmenų ar jų grupių ir Molėtų rajono savivaldybės interesus dėl teritorijos naudojimo ir veiklos plėtojimo teritorijoje sąlygų.
8. **Planavimo uždaviniai:**
 - 8.1. suformuoti planavimo lygmenį atitinkančias teritorijos funkcinio ir erdvinio vystymo kryptis;
 - 8.2. optimizuoti planuojamos teritorijos urbanistinę struktūrą, socialinę ir inžinerinę infrastruktūrą, numatyti jų atsparumo ekstremaliems klimato reiškiniams stiprinimo priemones;

8.3. numatyti racionalaus gamtos išteklių naudojimo, klimato kaitos poveikio švelninimo, gamtinio karkaso formavimo priemonės, optimalią kraštovaizdžio struktūrą;

8.4. detalizuoti Molėtų rajono savivaldybės teritorijos bendrojo plano korektūros, patvirtintos Molėtų rajono savivaldybės tarybos 2018 m. spalio 25 d. sprendimu Nr. B1-238 „Dėl Molėtų rajono savivaldybės teritorijos bendrojo plano korektūros patvirtinimo“, sprendinius.

9. Nustatomi privalomieji teritorijos naudojimo reikalavimai:

9.1. detalizuoti Molėtų rajono savivaldybės teritorijos bendrojo plano korektūroje, patvirtintoje Molėtų rajono savivaldybės tarybos 2018 m. spalio 25 d. sprendimu Nr. B1-238 „Dėl Molėtų rajono savivaldybės teritorijos bendrojo plano korektūros patvirtinimo“, nustatytus erdvinės struktūros elementus;

9.2. detalizuoti Molėtų rajono savivaldybės teritorijos bendrojo plano korektūroje, patvirtintoje Molėtų rajono savivaldybės tarybos 2018 m. spalio 25 d. sprendimu Nr. B1-238 „Dėl Molėtų rajono savivaldybės teritorijos bendrojo plano korektūros patvirtinimo“, nustatytus teritorijos naudojimo privalomuosius reikalavimus;

9.3. Kadangi Molėtų rajono savivaldybės Čiulėnų seniūnijos Spaskų ir Kemetiškių kaimų teritorijos tarp Labanoro, Rytinės, Pušyno, Kemetiškių gatvių bendrasis planas rengimas masteliu M 1:2000, jame nustatomas detaliųjų planų teritorijos naudojimo reglamentas:

9.3.1. teritorijos naudojimo tipas, arba konkreti pagrindinė žemės naudojimo paskirtis, konkretūs žemės naudojimo būdai;

9.3.2. leidžiamasis pastatų aukštis;

9.3.3. leidžiamasis žemės sklypų užstatymo tankis;

9.3.4. leidžiamasis žemės sklypų užstatymo intensyvumas;

9.3.5. galimi užstatymo tipai, statinių statybos zona, riba ir linija;

9.3.6. inžinerinei infrastruktūrai reikalingų teritorijų ir (ar) inžinerinių komunikacijų koridorių ribos;

9.3.7. galimos žemės sklypų ribos ir (ar) žemės sklypų formavimo ir pertvarkymo principai (mažiausi ir (ar) didžiausi galimi žemės sklypų dydžiai);

9.3.8. atskirųjų želdynų plotai, priklausomųjų želdynų ir želdinių teritorijų dalys procentais.

10. **Atliekami tyrimai ir galimybių studijos** - neatliekama.

11. **Strateginio pasekmių aplinkai vertinimo atlikimo būtinumas** - bendrojo plano rengimo strateginis pasekmių aplinkai vertinimas neatliekamas, nes bendrasis planas nenumato ūkinės veiklos, įrašytos į Lietuvos Respublikos planuojamos ūkinės veiklos poveikio aplinkai vertinimo įstatymo 1 ar 2 priedus ir rengiamas mažesniai nei 10 km² kilometrų plotui (Planų ir programų strateginio pasekmių aplinkai vertinimo tvarkos aprašo, patvirtinto Lietuvos Respublikos Vyriausybės 2004 m. rugpjūčio 18 d. nutarimu Nr. 967 „Dėl Planų ir programų strateginio pasekmių aplinkai vertinimo tvarkos aprašo patvirtinimo“, 6.1 punktas).

12. **Atviro konkurso geriausiai urbanistinei idėjai atrinkti rengimas** - atviras konkursas nerengiamas.

13. **Teritorijos vystymo koncepcijos rengimas** - nerengiama.

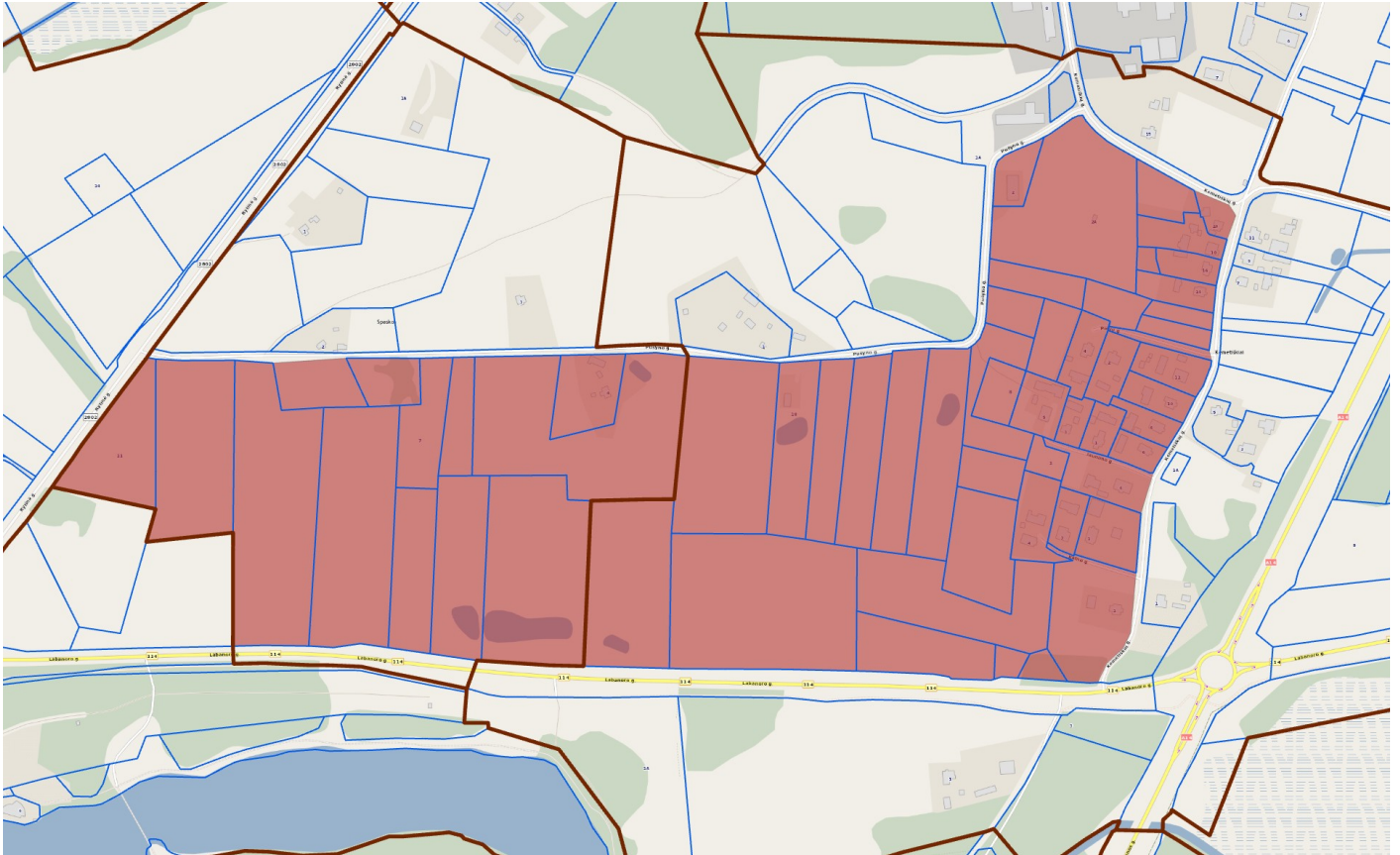
14. **Preliminarių bendrojo plano sprendinių nepriklausomas profesinis vertinimas** - neatliekamas.

15. **Planuojamasis laikotarpis** – 10 metų.

16. **Bendrojo plano registravimas Lietuvos Respublikos teritorijų planavimo dokumentų registre.** Plano rengėjas pateikia planavimo organizatoriui bendrojo plano sprendinių medžiagą (tekstinę ir grafinę dalis) – 1 egzempliorių byloje ir 1 egzempliorių skaitmeniniu formatu kartu su vektoriniais duomenimis. Plano rengėjas tinkamai paruošia bendrojo plano sprendinių duomenis įkėlimui į Lietuvos Respublikos teritorijų planavimo dokumentų registrą.

Molėtų rajono savivaldybės Čiulėnų seniūnijos Spaskų ir Kemetiškių kaimų teritorijos tarp Labanoro, Rytinės, Pušyno, Kemetiškių gatvių bendrojo plano planavimo darbų programos 1 priedas

Molėtų rajono savivaldybės Čiulėnų seniūnijos Spaskų ir Kemetiškių kaimų teritorijos tarp Labanoro, Rytinės, Pušyno, Kemetiškių gatvių bendrojo plano planavimo ribos



Planuojamos teritorijos riba

DETALŪS METADUOMENYS

Dokumento sudarytojas (-ai)	Molėtų rajono savivaldybės administracija 188712799, Vilniaus g. 44, LT-33140 Molėtai
Dokumento pavadinimas (antraštė)	Dėl Molėtų rajono savivaldybės Čiulėnų seniūnijos Spaskų ir Kemetiškių kaimų teritorijos tarp Labanoro, Rytinės, Pušyno, Kemetiškių gatvių bendrojo plano planavimo darbų programos patvirtinimo
Dokumento registracijos data ir numeris	2024-01-10 Nr. B6-3
Dokumento gavimo data ir dokumento gavimo registracijos numeris	–
Dokumento specifikacijos identifikavimo žymuo	ADOC-V1.0
Parašo paskirtis	Pasirašymas
Parašą sukūrusio asmens vardas, pavardė ir pareigos	Sigitas Žvinys, Administracijos direktorius
Sertifikatas išduotas	SIGITAS ŽVINYS LT
Parašo sukūrimo data ir laikas	2024-01-10 15:18:32 (GMT+02:00)
Parašo formatas	XAdES-T
Laiko žyme nurodytas laikas	2024-01-10 15:18:43 (GMT+02:00)
Informacija apie sertifikavimo paslaugų teikėją	EID-SK 2016, AS Sertifitseerimiskeskus EE
Sertifikato galiojimo laikas	2023-05-19 10:38:41 – 2028-05-17 23:59:59
Informacija apie būdus, naudotus metaduomenų vientisumui užtikrinti	"Registravimas" paskirties metaduomenų vientisumas užtikrintas naudojant "RCSC IssuingCA, VI Registru centras - i.k. 124110246 LT" išduotą sertifikatą "DBSIS, Informatikos ir ryšių departamentas prie Lietuvos Respublikos vidaus reikalų ministerijos, i.k.188774822 LT", sertifikatas galioja nuo 2022-05-19 16:48:06 iki 2025-05-18 16:48:06
Pagrindinio dokumento priedų skaičius	1
Pagrindinio dokumento priedamų dokumentų skaičius	–
Priedamo dokumento sudarytojas (-ai)	–
Priedamo dokumento pavadinimas (antraštė)	–
Priedamo dokumento registracijos data ir numeris	–
Programinės įrangos, kuria naudojantis sudarytas elektroninis dokumentas, pavadinimas	DBSIS, versija 3.5.75.4
Informacija apie elektroninio dokumento ir elektroninio (-ių) parašo (-ų) tikrinimą (tikrinimo data)	Atitinka specifikacijos keliamus reikalavimus. Visi dokumente esantys elektroniniai parašai galioja (2024-01-11 08:18:55)
Paieškos nuoroda	–
Papildomi metaduomenys	Nuorašą suformavo 2024-01-11 08:18:56 DBSIS